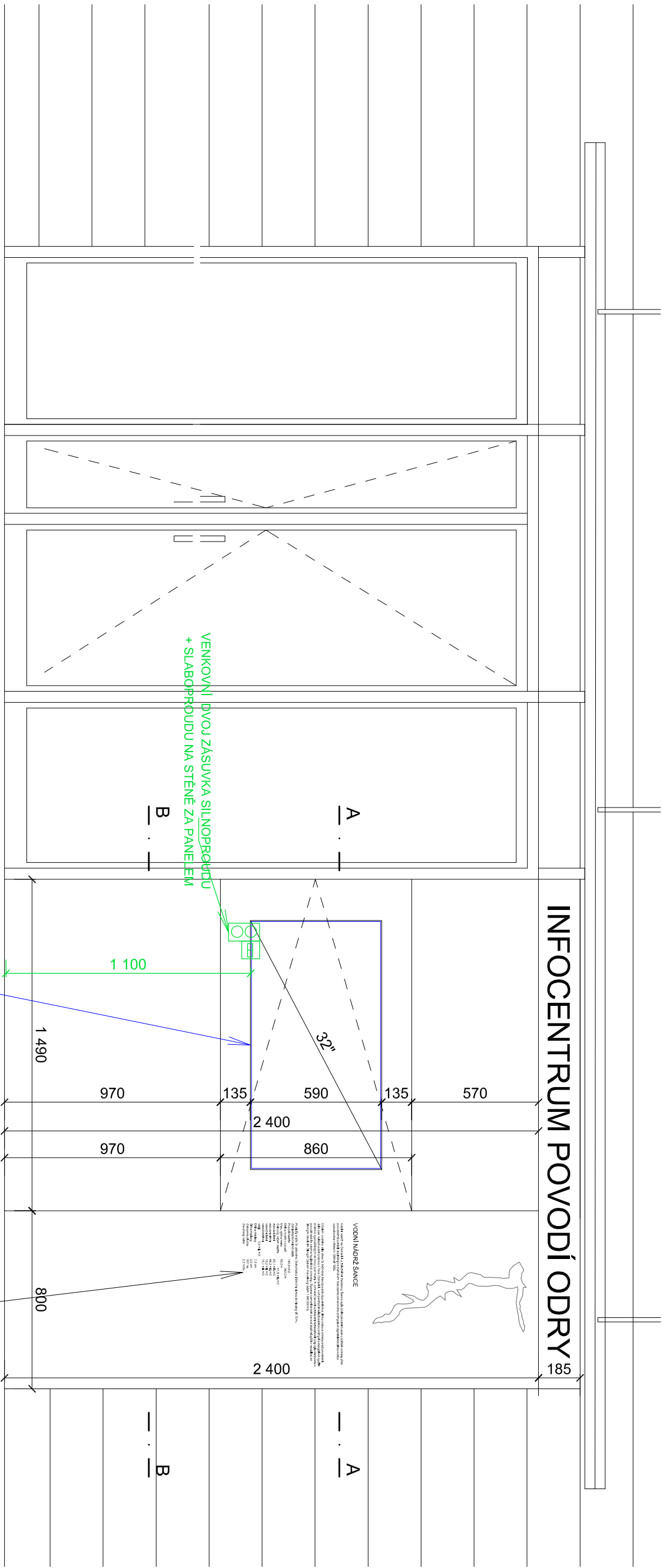


87 EXTERIÉROVÝ PANEL PRO LCD OBRAZOVKU - MATERIÁLOVÁ SPECIFIKACE

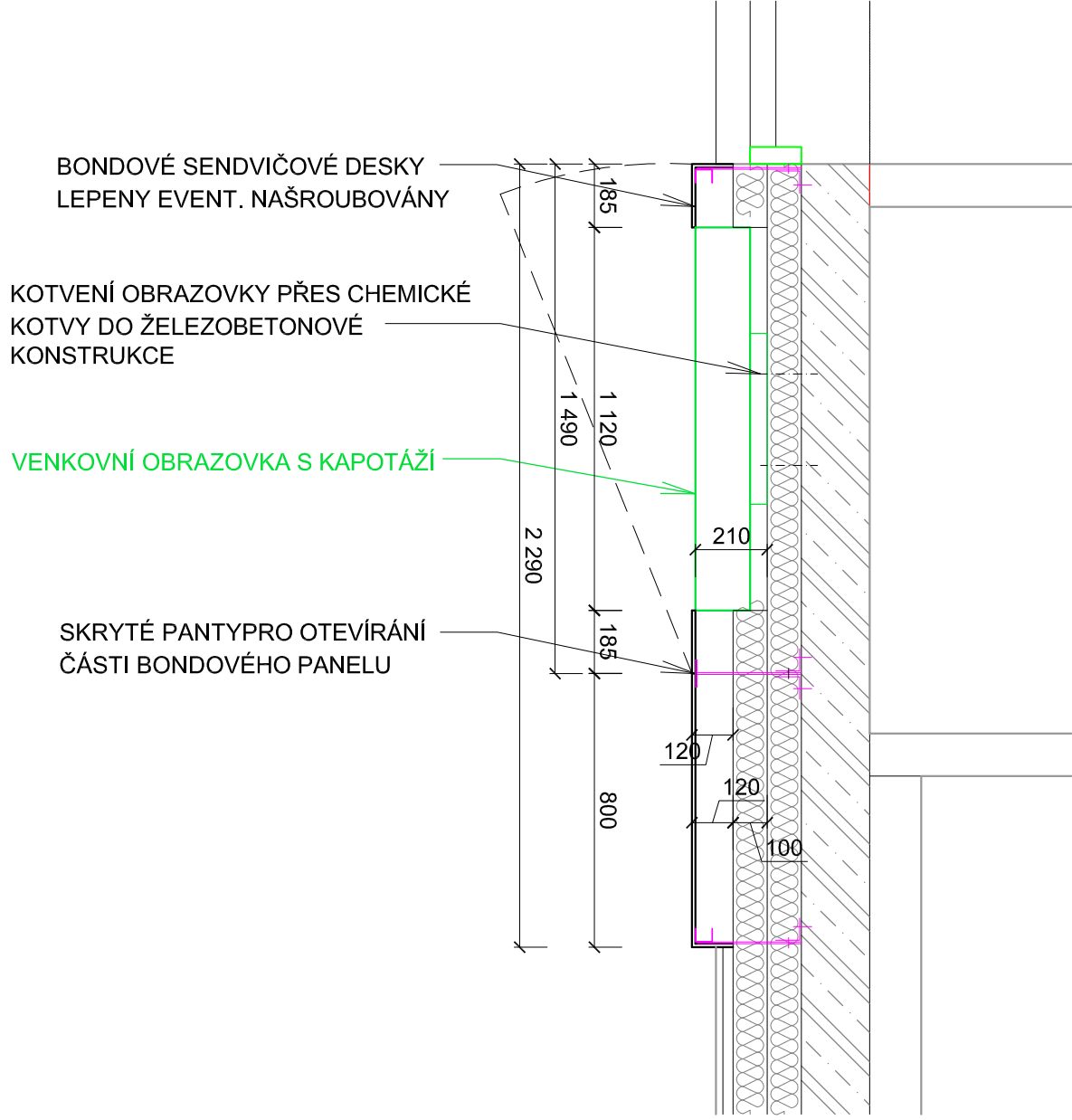
- BONDOVÉ SENDVIČOVÉ DESKY CELK. tl. 3mm (PŘI SLOŽENÍ 0,8 mm KRYCÍ PLECH + PĚSTOVÉ JÁDRO 1,4 mm + KRYCÍ PLECH 0,8mm)
- BARVA HLINÍK RAL 9006, DESKY NALEPENY EVENT. NAŠROUBOVÁNY NA HLINÍKOVOU SUB - KONSTRUKCI
- V DESKÁCH BUDE VYFRÉZOVÁN OTVOR PRO LED OBRAZOVKU - PŘESNÝ VÝŘEZ KOLEM LCD OBRAZOVKY VČETNĚ KAPOTÁŽE
- KONSTRUKCE: TENKOSTĚNNÉ HLINÍKOVÉ PROFILY EVENT. "UA" PROFILY KOTVENÉ PŘES TEPELNOU IZOLACI K ŽELEZOBETONOVÉ KONSTRUKCI NA CHEM. KOTVY
- NÁPIS "INFOCENTRUM POVODÍ ODŘY" BUDE VYFRÉZOVÁN A PODLEPEN OPÁLOVÝM PLEXI, KTERÉ BUDE PROSVÍCENO LED MODULY, POD NÁPÍSEM BUDE SAMOLEPIČÍ UV FÓLIE S UV LAMINACÍ

POHLED FASÁDA



VENKOVNÍ OBRAZOVKA S KAPOTÁŽÍ
- uhlopříčka 32"

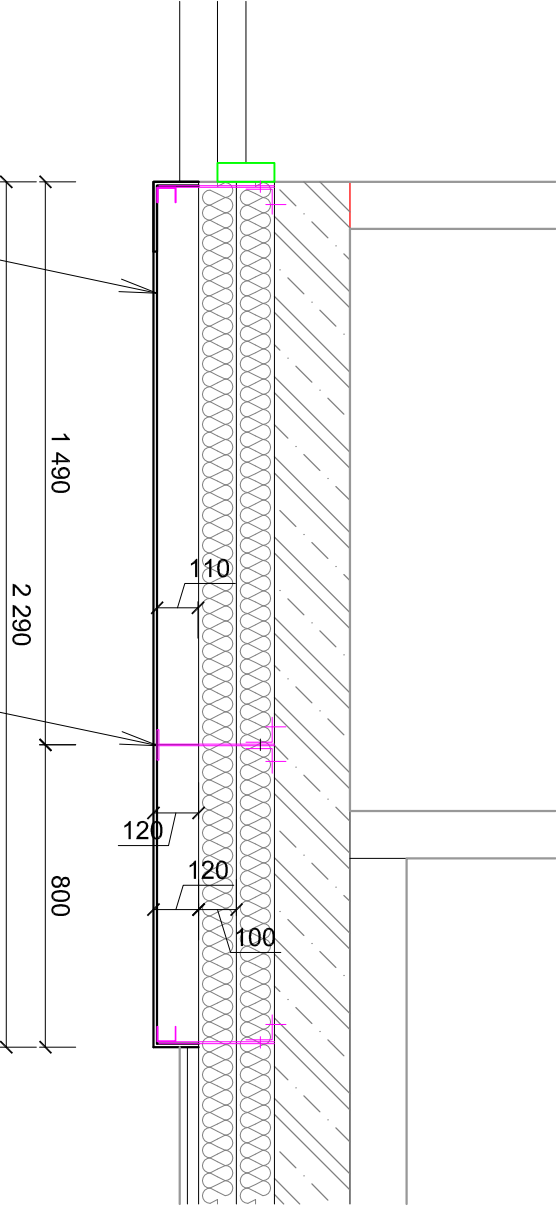
ŘEZ A



ŘEZ B

BONDOVÉ SENDVIČOVÉ DESKY
LEPENY EVENT. NAŠROUBOVÁNY

TENKOSTĚNNÉ PROFILY EVENT UA
PROFIL



POZNÁMKA:

- JEDNÁ SE O KONCEPČNÍ ŘEŠENÍ. PŘED VÝROBOU BUDE ZHOTOVĚNA DĚLENSKÁ DOKUMENTACE A ODSOUHLASENA INVESTOREM. PRO DĚLENSKOU DOKUMENTACI JE NUTNÁ SOUČASNOST POVODÍ ODŘY - POSKYTNUTÍ GRAFICKÝCH PODKLADŮ

- VÝROBEK, BAREVNOST A POVrchOVÁ ÚPRAVA BUDE PŘED DODÁNÍM ODSOUHLASENA S INVESTOREM A V RAMCI A.D. I S ARCHITEKTEM

- VŠECHNY NESPECIFIKOVANÉ MATERIÁLY, ODSŤINÝ A SOUČÁSTI INTERIÉRU BUDOU UPŘESNĚNY V RAMCI AD ARCHITEKTEM

- JEDNÁ SE O VÝKRES TVARU, NIKOLIV O DĚLENSKOU ČI VÝROBNÍ DOKUMENTACI. JE PROTO NUTNĚ VĚŠKERÉ ROZMĚRY A MÍRY VZÍT PŘÍMO NA STAVBĚ (ZEMĚNA PRO VESTAVĚNÝ NÁBYTEK), VÝROBNÍ VÝKRES A POSTUPY KONZULTOVAT S PROJEKTANTEM

V PŘÍPADĚ NEJASNOSTÍ ČI ZJIŠTĚNÍ NEPŘEDPOKLADANÝCH SKUTEČNOSTÍ KONTAKTUJTE ODPOVĚDNÉHO PROJEKTANTA.

!!!TENTO VÝKRES NENAHRADUJE VÝROBNÍ DOKUMENTACII!!!

PROJEKTSTUDIO EUCCZ s.r.o. - veškeré náležitosti nálezových autorizačních právk. Ověření technické dokumentace, vypracování a schválení návrhů řešení na technickou podporu, jakož i autorizace dle zákona č. 171/2000 Sb., (autorský zákon). Originál technické dokumentace, vypracování a schválení návrhů řešení na technickou podporu, jakož i autorizace dle zákona č. 171/2000 Sb., (autorský zákon) jsou licencovány ze strany poskytovatele nálezových autorizačních právk. Či v rozporu s právními předpisy České republiky, které by mohly být poskytovány třetím osobám.		PROJEKTSTUDIO EUCCZ s.r.o.	
ZODPOVĚDNÝ PROJEKTANT	MANAŽER PROJEKTU ING.ARCH. DAVID KOTEK	PROJEKTANT	ING. ARCH. ZUZANA SYKOROVÁ
	HLAVNÍ INŽENÝR PROJEKTU ING.ARCH. ZUZANA SYKOROVÁ	VYPRACOVAL	ING. ARCH. TEREZA VALOŠKOVÁ
	ZODPOVĚDNÝ PROJEKTANT ING. PAVEL NITRA	KONTROLOVAL	ING.ARCH. ZUZANA SYKOROVÁ
STAVEBNÍK (OBJEDNATEL) POVODÍ ODŘY, STÁTNÍ PODNIK, VARENSKÁ 3101/149, 701 26		ZPRACOVATEL ČÁSTI PO	
MÍSTO STAVBY Ostrava, Staré Hamry, k.ú.: Ostravice 1, Ostravice 2, Staré Hamry 1, Staré Hamry 2 Přední stavení stavby se nachází v prostoru hrázce vodního díla Šance		DATUM	
NÁZEV STAVBY (DÍLO)		ZÁKÁZKA č.	
VODNÍ DÍLO ŠANCE - INTERIÉROVÉ VYBAVENÍ PROVOZNÍ BUDOVY		FORMÁT	
STAVEBNÍ OBJEKT (SO)		STUPEŇ PD	
ČÁST DOKUMENTACE		MĚŘITKO	
D.2.3 - EXTERIÉR		DPS	
DOKUMENT		ČÍSLO DOKUMENTU	
EXTERIÉROVÝ PANEL PRO LCD OBRAZOVKU		D.2.3 -108	